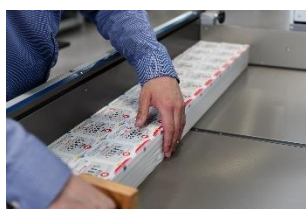


ATLAS-1110 DUAL – fact sheet

Die ATLAS-1110 DUAL ist eine leistungsstarke, vollautomatische Stanz- und Bandiermaschine, die mit oder ohne Gegendruck betrieben werden kann und kleine bis mittelgrosse Formate verarbeitet. Alle Arbeitsschritte wie Puffern, Paket-Schneiden, Stanzen, Separieren und Bandieren laufen vollautomatisch ab. Sie eignet sich sowohl für grosse Produktionsmengen als auch für Kleinserien und ist unsere vielseitigste Produktionslinie.

Die ATLAS-1110 DUAL verarbeitet mit Hilfe des Gegendrucks schwierigste Materialien wie IML, aufwändig geprägte Papiere und komplexe Formen mit der höchsten Genauigkeit. Die Option Gegendruck ist einfach per Knopfdruck zuschaltbar und benötigt kein spezielles Stanzmesser.

Ihre vielseitigen Einsatzmöglichkeiten, ihre Präzision, die Bedienerfreundlichkeit, die lange Lebensdauer und ihre Zuverlässigkeit sind es, die unsere Kunden in der Etikettenverarbeitung seit vielen Jahren begeistern.



Streifenpaketzufuhr



Querschneiden



Gegendruck-Stanzen



Trennen & Bandieren

ATLAS-1110 DUAL – Technische Daten

Streifenformate:

Streifenlänge min. / max. 350 / 1115 mm

Streifenbreite min. / max. 45 / 215 mm

Etikettenformate:

Zuschnittgrösse min. 25 x 45 mm

Zuschnittgrösse max. 170 x 215 mm

Gestanztes Format. min. 20 x 40 mm

Gestanztes Format max. 166 x 211 mm

Weitere Angaben:

Einsatzhöhe min. / max. 40 / 120 mm

Min. Stanzabfall pro Seite 2 mm

Zwischenschnitt 3 – 40 mm

Anschnitt 3 – 40 mm

Restschnitt 25 – 100 mm

Maschinentaktzahl pro Minute 14 – 20

Maschinensteuerung PLC (B&R)

Stromanschluss 400V 3.N.PE 12 kVA

Luftverbrauch inkl. 30% Reserve 6 bar trockene Luft 22 m³/h

Luftanschluss ½"

Maschinengrundriss ca. 5300 x 4200 mm

Gewicht ca. netto / brutto 3100 / 3400 kg